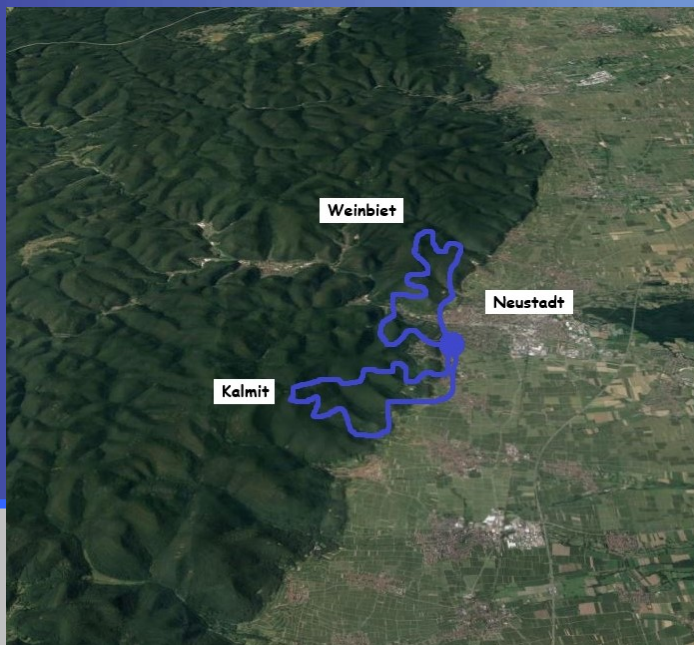
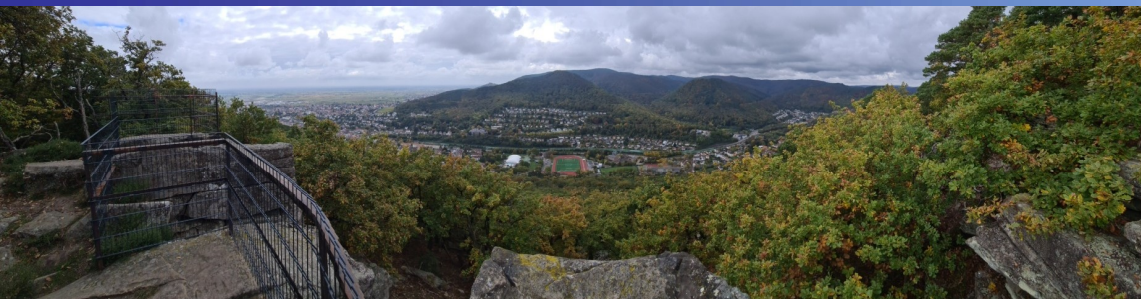


Pfalztrails 3.0²⁰²⁶



privat und doch
organisierte Tour
Unkosten für:
1* Übernachtung mit HP
(Jugendherberge),
Bildershow, Organisation
Mind. Teilnehmer 3
Maxi. Teilnehmer 9
Kosten ca. 70 €
Kondition ★★☆☆☆
Fahrtechnik ★★☆☆☆

Bike-Eldorado Pfälzer Wald

Mit seinen flowigen Pfaden, rasanten Abfahrten, aber auch steilen Anstiegen ein ideales Gebiet für eine Wochenendtour.

Die Touren verlaufen um Neustadt an der Weinstraße, mit vielen schönen Aussichtspunkten. Aufwärts auf komfortablen Wegen abwärts auf schönen Singletrails.

Eine Wochenendtour für Einsteiger und Fortgeschrittene, mit Bergauf- und Bergabfahrten. Die Route führt durch Mittelgebirgs Gebiet, kurze Schiebepassagen sind möglich.

Der Pfälzerwald, ein Mittelgebirge mit dem größten zusammenhängen Waldgebiet in Deutschland, welches mit ein beeindruckendem Wegenetz durchzogen ist. Von Forstweg bis hin zu vielen schmalen Wanderpfaden, welche sich fürs Mountainbiken bestens eignen. Darum gilt der Pfälzerwald auch als Bike Eldorado und Waldspielplatz.

Was aber nicht heißt das wir die Trailrules missachten. Die Wege nutzen Wanderer und Mountainbiker gemeinsam - mit Respekt.

Anfahrt nach Neustadt in der Pfalz

Etappe 1 Vom Parkplatz bei der Juhe Neustadt fahren wir am Hambacher Schloss vorbei zur Hohen Loog, dort gibt es verschiedene Abfahrten von flowig bis hin zu Spitzkehren. Mit einer Schleife zum Kalmthut haben wir weitere Traileinlagen für die Fahrtechnik, danach zurück nach Neustadt.

ca. 40 km ↗ 850 Hm ↘ 850 Hm

Übernachtung im Jugendherberge

Etappe 2 Der Plan ist den nördlichen Teil von Neustadt um den Weinbiet zu erkunden. Auf Trails fahren wir über den Bergstein und die Wolfsburg und kommen wieder in Neustadt bei der JuHe raus.

ca. 40 km ↗ 750 Hm ↘ 750 Hm

Rückfahrt nach Hause

(Routenänderung vorbehalten)

Reise Info

An-/Abreise	Selbstan-/abreise nach Neustadt (in der Pfalz)
Streckenart	Schotterwege, Nebenstraßen, Singletrails und evtl. kleine Schiebepassagen
Tagesleistung	ca. ↗ 850 Hm ca. 30 km
Gesamtleistung	ca. ↗ 1600 Hm ca. 60 km

Termin: 09. - 10. Mai 2026
Anmeldung bis zum 28.02.2026

weitere Infos unter www.zellerbiketours.de